



## 短縮(慣らし)保育

入園式翌日より5日間を『短縮(慣らし)保育』とし、降園時間を早めています。お子様一人ひとりのペースに合わせ、少しずつ園での生活に慣れていきます。

## 給食

一富士フードサービス(株)(建物2階)に委託し、作りたての温かい給食を提供しています。3歳児以上は給食代(月6,300円)が必要になります。アレルギーのある方は、申請された後に確認された場合も含め、必ず園にご相談下さい。



## 送迎



安全のため、保護者もしくは保護者に準ずる方をお願いしています。送迎の時刻は守りましょう

## 小物

外遊び用帽子  
(予定価格¥950-)



## 父母の会

中川小桜愛児園の保育事業、活動を支援することを目的としています。

会費(毎年): ¥3,000-  
(2022年度は行事中止のため¥2,000-)



## 入園

区役所の福祉保健センターに申し込みをし、認定を受けて入園となります。申請書は福祉保健センター及び保育園で配布しております。



## 保育利用料

保育料は、横浜市が定めた料金になります。  
〈延長保育利用料〉

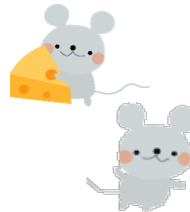
保育料(30分) ¥1,700-(月額)  
延長おやつ代 ¥2,500-(月額)  
夕食代 ¥7,500-(月額)

※ 月10日以内の利用は半額になります。  
その他減免あり。



## 統合保育

障がいをお持ちのお子様の受け入れも行っています。事前にご相談下さい。

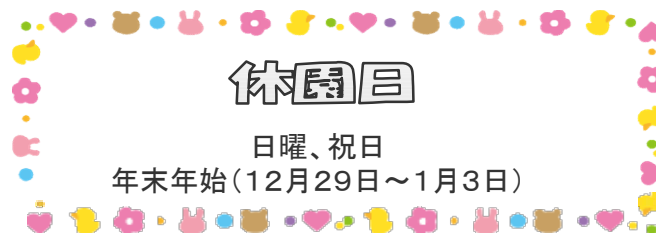


## 小学校との連携

進学先の小学校等における子どもの理解を助け円滑な接続を図り、子どもの育ちを支えるために、進学先の小学校等に対し、子どもの情報(要録等)を提供します。

## 休園日

日曜、祝日  
年末年始(12月29日~1月3日)



社会福祉法人 小桜会



# 園のご案内

〒224-0001 横浜市都筑区中川1-1-1  
ふれあい中川4階  
TEL:045-500-9581 FAX:045-915-7411  
<http://nakagawakozakura.sakura.ne.jp/>

〈系列園〉  
小桜愛児園

〒225-0011 横浜市青葉区あざみ野1-32-6  
TEL 045-901-0141

たまプラーザ小桜愛児園  
〒225-0003 横浜市青葉区新石川2-3-15  
ディアコートサウス2F・3F  
TEL 045-507-7767

## 保育理念

一人ひとりを大切にしたい健やかな育成

## 保育方針

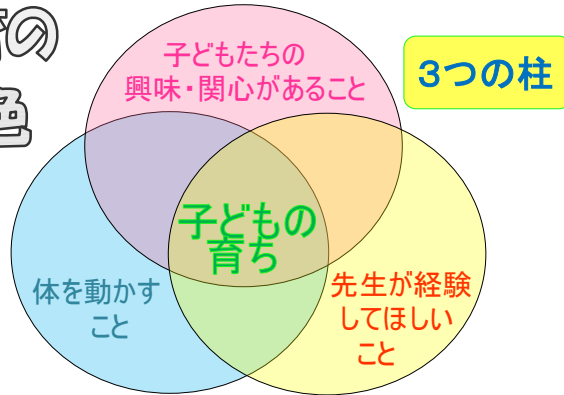
豊かな人間性を育める保育や環境の創造

## 保育目標

- 1.健康で明るく元気な子
- 2.心の豊かな子
- 3.よく考え工夫する子



## 保育の 特色



乳児期は、担任と安心した環境で過ごしながら自己肯定力や、生活や遊びを通して非認知能力の土台につながる力を育てていきます。

幼児期は、子どもたちの興味・関心に合わせ環境づくりを行い、友達と工夫し作り上げる力や、あきらめずに挑戦する力など、小学校からの学びの基礎となる力を育てていきます。

保育の中で文字や数などに触れる機会を多く作り、子どもたちが興味を持って遊びの中から学べるようにしています。

異年齢児との関わりの中で、大きい子は小さい子のお世話をする事で、思いやりの気持ちや関わり方を学び、小さい子は大きい子を見る事で憧れを抱き、それが物事へ取り組む意欲につながっています。

## 定員(90名)

- ・ちゅーりっぷ(1歳): 18名
- ・たんぽぽ(2歳): 18名
- ・すみれ(3歳): 18名
- ・ばら(4歳): 18名
- ・さくら(5歳): 18名



## 行事

入園式(入園児・★)、毎月のお誕生会、年度初め懇談会(保護者のみ・☆)、親子遠足(★)、さくら組ひみつの一日、すいかの日、夏まつり(幼児・☆)、運動会(☆)、保育参加(★)、保育参観(★)、年長遠足クリスマス会、節分、発表会・懇談会(☆)、卒園式(年長児・☆)、お別れ会など、行事を通して季節を感じながら、様々な経験をしています。

※ ★は平日、☆は土曜日の保護者参加・観覧の行事となります。

## その他の活動

体操と英語を、講師の方をお願いし行っています。

- ・体操教室
  - 2、3歳児 月1回
  - 1、4、5歳児 年3～4回
- ・キッズイングリッシュ
  - 4、5歳児 年12回



子どもたちの興味に合わせ、地域と関わりながら、より良い経験・成長となるよう活動しています。

- ・地域のパン屋(ジューンベリー)さんの協力を得て 買い物体験
- ・地下鉄見学(改札・ホーム)
- ・商業施設見学

## 1日の流れ

	1. 2歳児	幼児
7:00	開所 / 延長保育児受け入れ・自由遊び	
7:30	標準保育児受入・自由遊び	
8:30	短時間保育児受入・お支度・自由遊び	
9:00	クラス活動 (散歩・園庭・室内) 午前おやつ	クラス活動 (散歩・園庭・室内)
11:30	給食	給食
12:00		給食
13:00	お昼寝	お昼寝 自由遊び
14:30	起床・午後おやつ	
15:30	クラス活動(園庭や室内) 順次降園	
16:30	短時間保育児降園	
18:30	標準時間保育児降園 延長利用児おやつ	
18:50	延長利用児夕食	
20:00	延長利用児降園・閉所	

※認定された保育時間以外は延長保育となり、別途料金が発生します。

※土曜保育は7:00～18:00までとなります。また、保護者の方いづれもがお仕事等の場合のみ、お預かりできます。

